
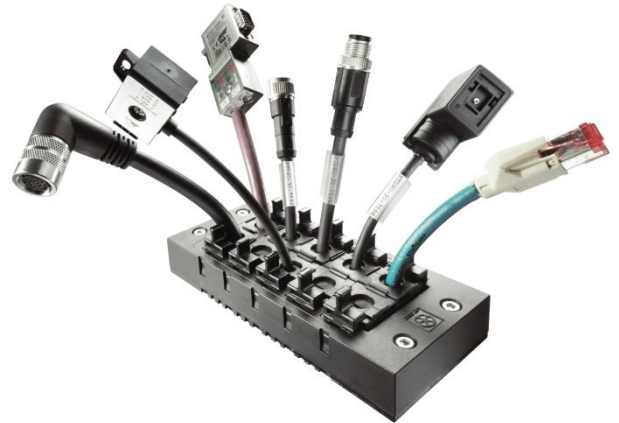


52220000	DATENBLATT	
Gültig ab: 03.07.2018	SKINTOP® CUBE	

Das **SKINTOP® CUBE** Mehrfachkabeinführungs-System besteht aus einem Rahmen (SKINTOP® CUBE FRAME), sowie den teilbaren Einsteck-Dichtmodulen (SKINTOP® CUBE MODULE). SKINTOP® CUBE kann an 16- und 24-poligen Steckverbinder-Montageausschnitten montiert werden und dient zur Einführung konfektionierter Kabel und Leitungen unterschiedlicher Klemmbereiche in ein Gehäuse. Das System bietet Zugentlastung, Schutzart und Vibrationsschutz. Bei Demontage der Module und bei Service- und Wartungsarbeiten bleibt der Rahmen fest am Gehäuse montiert.



Material:

SKINTOP® CUBE FRAME

Rahmen und Klemmbügel: Glaskugelverstärktes Polyamid
 Flachdichtung: CR

SKINTOP® CUBE MODULE

Einsteck-Dichtmodul: Spezial Polypropylen V0
 Umlaufende Dichtung: LSE2

Technische Merkmale:

Schutzart: IP64 nach EN 60529
 Type 1 und Type 5 nach UL50E

Zugentlastung: Rückhaltevermögen nach EN 62444

Temperaturbereich: -20°C bis +80°C

Farbe: Schwarz (RAL 9005)

Max. Anzahl Durchführungen: 8 bei SKINTOP® CUBE FRAME 16
 10 bei SKINTOP® CUBE FRAME 24



Approbationen:

Sonstige Eigenschaften:

Chemikalienbeständig (z. B. Öle, Fette)
 UV- und ozonbeständig
 Dauerhafter Vibrationsschutz
 Rahmen von Innen und Außen montierbar, weniger Teile durch große, variable Klemmbereiche
 Brennbarkeit HB / V-0 nach UL94

Norm-Referenzen:

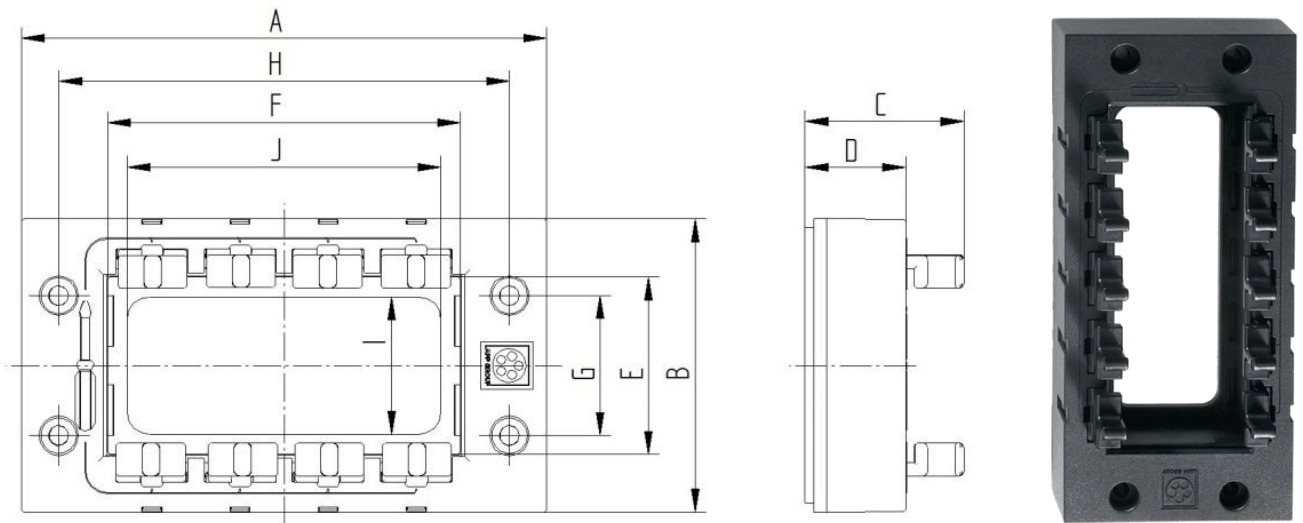
Rückhaltevermögen nach EN 62444
 Schutzart nach EN 60529

Passendes Zubehör:

SKINTOP® BRUSH ADD-ON 24

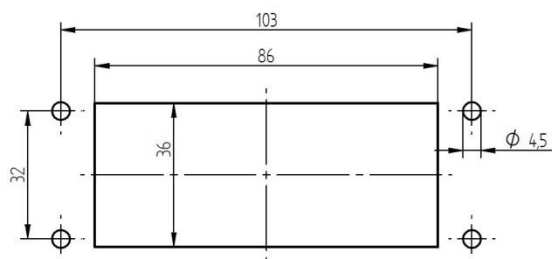
Ersteller: M. Wegerer /PDP Freigegeben: DAMU1/PDP	Dokument: DB52220000DE Version: 08	Seite 1 von 3
--	---------------------------------------	---------------

SKINTOP® CUBE FRAME

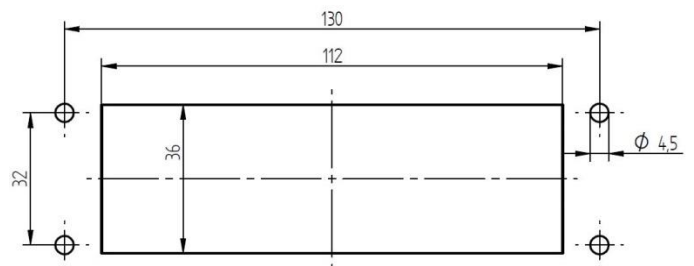



FRAME	A [mm]	B [mm]	C min. [mm]	C max. [mm]	D [mm]	E [mm]	F [mm]	G [mm]	H [mm]	I [mm]	J [mm]	Artikel-Nr.
16-polig	120	67	37	46	23	40,5	80,7	32	103	31,4	72	52220000
24-polig	145	67	37	46	23	40,5	100,8	32	130	31,4	92	52220001

SKINTOP® CUBE FRAME 16
Montageausschnitt für 16-polige Steckverbinder



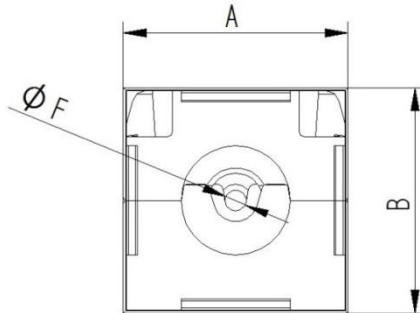
SKINTOP® CUBE FRAME 24
Montageausschnitt für 24-polige Steckverbinder



52220000	DATENBLATT	
Gültig ab: 03.07.2018	SKINTOP® CUBE	

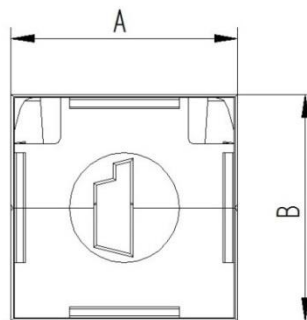
SKINTOP® CUBE MODULE

SKINTOP® CUBE MODULE 20x20 / 40x40



Artikelnummer	Artikelbezeichnung	Größe A x B [mm]	Klemmbereich ØF [mm]
52220004	SKINTOP® CUBE MODULE 20x20 BLIND	20 x 20	1 - 3
52220002	SKINTOP® CUBE MODULE 20x20 SMALL	20 x 20	4 - 6
52220003	SKINTOP® CUBE MODULE 20x20 LARGE	20 x 20	6 - 9
52220005	SKINTOP® CUBE MODULE 40x40 SMALL	40 x 40	9 - 12
52220006	SKINTOP® CUBE MODULE 40x40 LARGE	40 x 40	12 - 16
52220007	SKINTOP® CUBE MODULE 40x40 BLIND	40 x 40	

SKINTOP® CUBE MODULE ASI BUS



Artikelnummer	Artikelbezeichnung	Größe A x B [mm]	Klemmbereich [mm]
52220040	SKINTOP® CUBE MODULE 20x20 ASI BUS	20 x 20	ASI BUS

Weitere Angaben entnehmen Sie bitte unserem aktuellen Katalog.
Bei Beständigkeitsfragen über aggressive Medien oder bestimmte Öle kann unser Labor Sie gerne beraten.

Ersteller: M. Wegerer /PDP Freigegeben: DAMU1/PDP	Dokument: DB52220000DE Version: 08	Seite 3 von 3
--	---------------------------------------	---------------