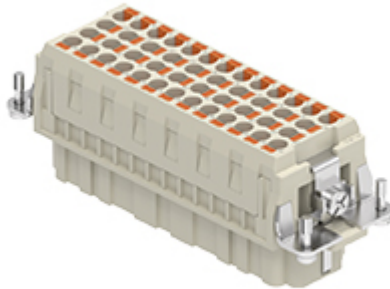



# Artikelnummer CQEYF 46



Buchseneinsatz, Gr.104.27, 46P+PE, AXYR®  
push-in Anschluss, 16A, 500V

Produktbeschreibung	
<b>Produkttyp</b>	Kontaktensatz
<b>Baureihe</b>	CQEY
<b>Anschlussart</b>	AXYR® - kompakter werkzeugloser Direktsteckfeder-Anschluss
<b>Geschlecht</b>	Buchse
<b>Polzahl</b>	46 polig + 
<b>Größe</b>	Größe 104.27
Technische Daten	
<b>Strom</b>	16 A
<b>Spannung</b>	500 V
<b>Bemessungs-Stoßspannung</b>	6 kV
<b>Verschmutzungsgrad</b>	3
<b>Spannung gemäß UL/CSA</b>	600 V
<b>Kontaktart</b>	Versilbert
<b>IP-Schutzart</b>	Schutzart IP20 ohne Gehäuse, IP65/IP66/IP68/IP69 mit Gehäuse
Weitere technische Details	
<b>Eigenschaften gemäß EN 61984</b>	16A 500V 6 kV 3
<b>Steckzyklen</b>	≥ 500
<b>Isolationswiderstand</b>	≥ 10 GΩ
<b>Kontaktwiderstand</b>	≤ 3 mΩ
<b>Gewicht</b>	169,50 g
<b>Betriebstemperatur (min., max.)</b>	-40 °C ... +125 °C
<b>Abisolierlänge</b>	9...11 mm
<b>Selbstverlöschungsgrad UL 94</b>	V-0

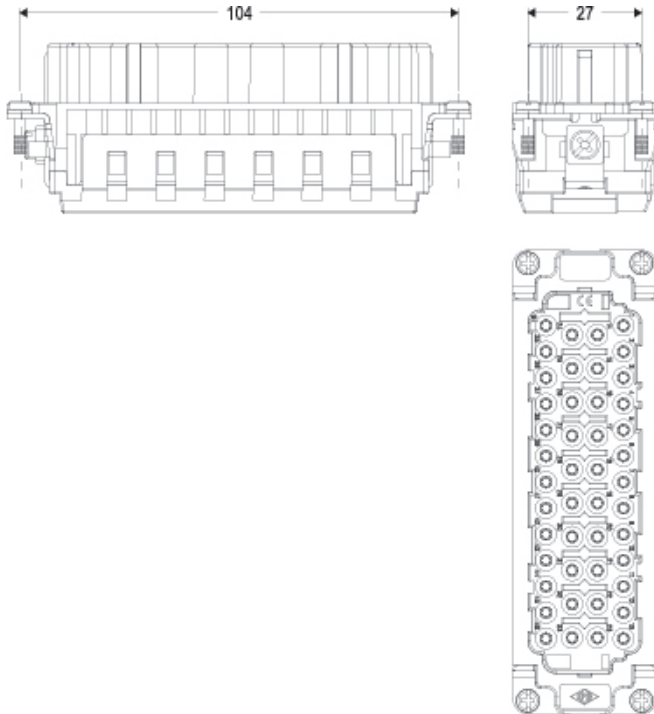
Materialeigenschaften	
<b>Hauptmaterial</b>	Polycarbonat (PC)
<b>Weitere Materialien</b>	Kontakte: Kupferlegierung
<b>Farbe</b>	RAL 7032 grey
<b>RoHs Konformität</b>	Konform mit Ausnahme 6(c): Kupferlegierung mit einem Massenanteil von bis zu 4 % Blei
<b>China RoHs - EFUP</b>	50
<b>REACH SVHC Substanzen</b>	Yes Lead
Allgemeine Bestellinformationen	
<b>EAN-Code 13</b>	8015747292429
<b>Klassifizierung ecl@ss</b>	27440205
<b>Klassifizierung ETIM</b>	EC000438
Angaben zur Verpackung	
<b>Länge der Verpackung</b>	270,00 mm
<b>Höhe der Verpackung</b>	75,00 mm
<b>Tiefe der Verpackung</b>	180,00 mm
<b>Gewicht der Verpackung</b>	5,44 kg
<b>Volumen der Verpackung</b>	3,65 dm <sup>3</sup>
<b>Beschreibung der Verpackung</b>	Karton
<b>Verpackungsmenge</b>	30 St.
<b>EAN-Code 13 Verpackung</b>	8015747292436
<b>Gewicht der Unterverpackung</b>	0,18 kg
<b>Beschreibung der Unterverpackung</b>	Beutel
<b>Unterverpackungsmenge</b>	1 St.
<b>EAN-Code 13 Unterverpackung</b>	8015747293679

Artikelnummer

# CQEYF 46

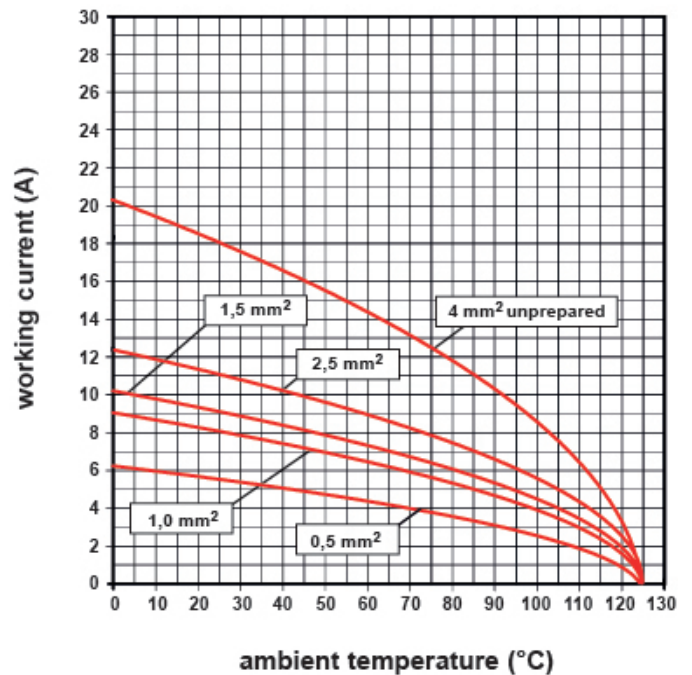


Zeichnungen aus dem Katalog



Derating curves

**CQEY 46 poles connector inserts**  
**Maximum current load derating diagram**



## Hinweise

Die angegebenen Abmessungen in mm sind nicht verbindlich.  
Technische Änderungen bleiben vorbehalten.

Kontakteinsätze für Leiter mit den folgenden  
Querschnittsbereichen:  
0,25 - 4 mm<sup>2</sup> (24 - 12 AWG)  
nutzbarer Leiterquerschnitt mit Aderendhülse:  
0,25 - 2,5 mm<sup>2</sup> (24 - 14 AWG)