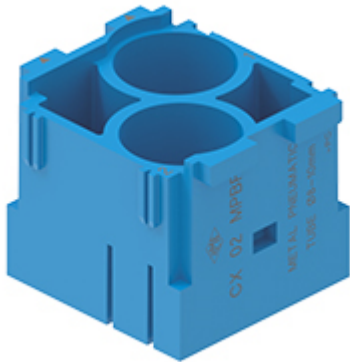


Artikelnummer

CX 02 MPBF



Buchseneinsatz, MIXO, 2ME, 2P, Pneumatik,
für CX MP Kontakte, für Leitungsdurchmesser
8,0-10mm

Produktbeschreibung

Produkttyp	Modulareinsatz
Baureihe	Mixo
Anschlussart	Pneumatik
Geschlecht	
Polzahl	2 polig
Größe	2 Module
Spezifikationen	Mit 2 Kammern für Schläuche Ø 8,0-10 mm

Weitere technische Details

Steckzyklen	≥ 500 ≥ 10.000 (HNM MIXO Halterahmen, Gehäuse)
Isolationswiderstand	≥ 10 GΩ
Gewicht	9,00 g
Betriebstemperatur (min., max.)	-40°C ... +80°C
Selbstverlöschungsgrad UL 94	V-0

Materialeigenschaften

Hauptmaterial	Polycarbonat (PC)
Farbe	RAL 5015 himmelblau
RoHs Konformität	Konform
China RoHs - EFUP	E
REACH SVHC Substanzen	Nein

Allgemeine Bestellinformationen

EAN-Code 13	8015747193320
Klassifizierung ecl@ss	27440205
Klassifizierung ETIM	EC000438

Angaben zur Verpackung

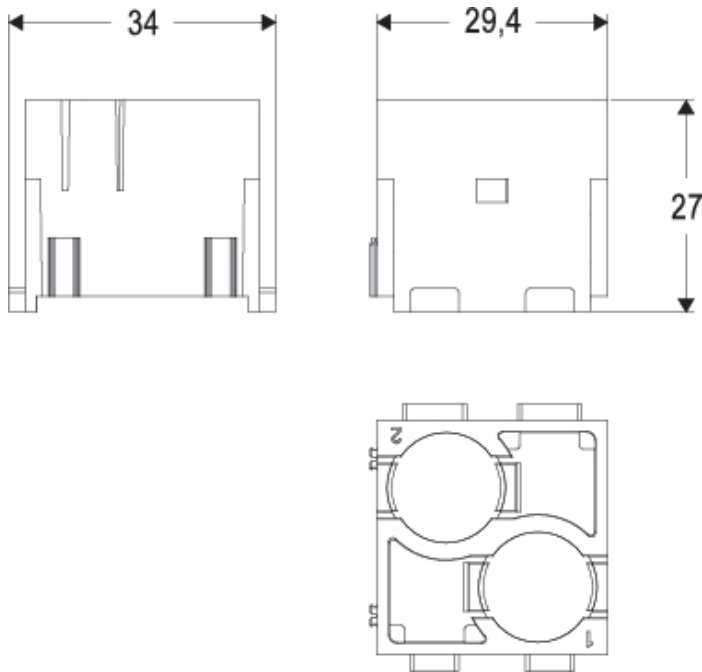
Länge der Verpackung	350,00 mm
Höhe der Verpackung	105,00 mm
Tiefe der Verpackung	145,00 mm
Gewicht der Verpackung	0,84 kg
Volumen der Verpackung	5,33 dm ³
Beschreibung der Verpackung	Karton
Verpackungsmenge	60 St.
EAN-Code 13 Verpackung	8015747193344
Länge der Unterverpackung	35,00 mm
Höhe der Unterverpackung	40,00 mm
Tiefe der Unterverpackung	155,00 mm
Gewicht der Unterverpackung	0,07 kg
Volumen der Unterverpackung	0,22 dm ³
Beschreibung der Unterverpackung	Schachtel
Unterverpackungsmenge	5 St.
EAN-Code 13 Unterverpackung	8015747193368

Artikelnummer

CX 02 MPBF



Zeichnungen aus dem Katalog



Hinweise

Warnings:

1) CRM/F CX code pins and guides must be used for pneumatic contacts modules. These pins also provide coding if pneumatic contacts modules are used exclusively.

Use of units for pneumatic contacts

- pneumatic contacts for pressure values up to 10 bar, for use with clean and dry compressed air
- contacts for gas and liquids on request (see warning)
- possibility of using tubes with different diameters in the same modular unit
- female contacts with or without closing valve
- working temperature range - 40 °C ÷ + 80 °C
- use of tubes with Ø 8.0 and/or 10 mm, and possible replacement of tubes with assembled units. Tube with

- ID inner Ø (push-over attachment of tubes over barbed straight contacts):

CX xx MPF/M, CX xx MPV

- OD outer Ø (push-in attachment of tubes to the quick-fitting contacts):

CX xx MPQF/M, CX xx MPAV, CX xx MPAF/M, CX xx MPQV

Die angegebenen Abmessungen in mm sind nicht verbindlich.
Technische Änderungen bleiben vorbehalten.